



**CONSERVAR  
PARA PRODUZIR  
MELHOR**

Programa Estadual de  
Conservação do Solo e da Água

# CENÁRIO DAS AÇÕES ESTADUAIS NO PROGRAMA

**Edemar Valdir Streck**  
ATE de Manejo de Recursos Naturais



**Conferência Estadual de Conservação de Solo e Água**

Organização:



(51) 8039-7783

Realização:



**SARGS**  
Sociedade de Agronomia  
do Rio Grande do Sul

Informações: [sargs@sargs.com.br](mailto:sargs@sargs.com.br)

Apoio:



Grupo Gestor:



GOVERNO DO ESTADO  
DO RIO GRANDE DO SUL  
**TODS**  
PELO RIO GRANDE

SECRETARIA DA AGRICULTURA,  
PECUÁRIA E IRRIGAÇÃO  
SECRETARIA DE DESENVOLVIMENTO  
RURAL E COOPERATIVISMO  
SECRETARIA DO AMBIENTE E  
DESENVOLVIMENTO SUSTENTÁVEL  
SECRETARIA DA EDUCAÇÃO



## Finalidades

- Incentivar, fomentar e coordenar ações integradas em parceria com órgãos e entidades públicas e privadas;
- Estabelecer programas, diretrizes e instrumentos para a proteção e a conservação da qualidade do solo e da água.

Organização:



(51) 8039-7783



Informações: [sargs@sargs.com.br](mailto:sargs@sargs.com.br)

Realização:



**SARGS**  
Sociedade de Agronomia  
do Rio Grande do Sul

Apoio:



**MUTUA-RS**  
LIGAÇÃO DE INSTITUIÇÕES DO RIO GRANDE DO SUL



FUNÇÃO ESTADUAL DE  
PROMOÇÃO AGRÍCOLA  
**Fepagro**

Grupo Gestor:



**CCGL** TEC  
TECNOLOGIA





# COMPONENTES DO PROGRAMA

- Programa de Assistência Técnica e Extensão Rural e Social (ATERRS) em Uso, Manejo e Conservação do Solo e da Água
- Programa de Reserva/Armazenagem de Água
- Programa de Apoio ao Ensino de Solo e de Água na Escola

Organização:



(51) 8039-7783

Realização:



**SARGS**  
Sociedade de Agronomia do Rio Grande do Sul

Informações: [sargs@sargs.com.br](mailto:sargs@sargs.com.br)

Apoio:



**MUTUA-RS**  
LIGA DE ASSISTÊNCIA DOS PROPRIETÁRIOS DO URSUL



Grupo Gestor:





## Entidades apoiadoras do programa

FECOAGRO; FETAG; FARSUL; FIERGS; IRGA; MAPA; Banco do Brasil; Banrisul; SICREDI; BRDE; BADESUL; UFRGS, UFSM, UFPEL, IFs, UFFS, Unipampa, UCS, UNIJUI, SETREM, UNICRUZ; UERGS; Colégios Agrícolas; SINTARGS; SENGE, CREA; STR; FEDERACITE, Cooperativas; Usinas Hidrelétricas; SINDITABACO; AFUBRA; Comitês de Bacias

Organização:



(51) 8039-7783

Realização:



**SARGS**  
Sociedade de Agronomia  
do Rio Grande do Sul

Informações: [sargs@sargs.com.br](mailto:sargs@sargs.com.br)

Apoio:



MUTUA-RS  
LIGA DE ASSISTÊNCIA DOS PROPRIETÁRIOS DO URSUL



Grupo Gestor:



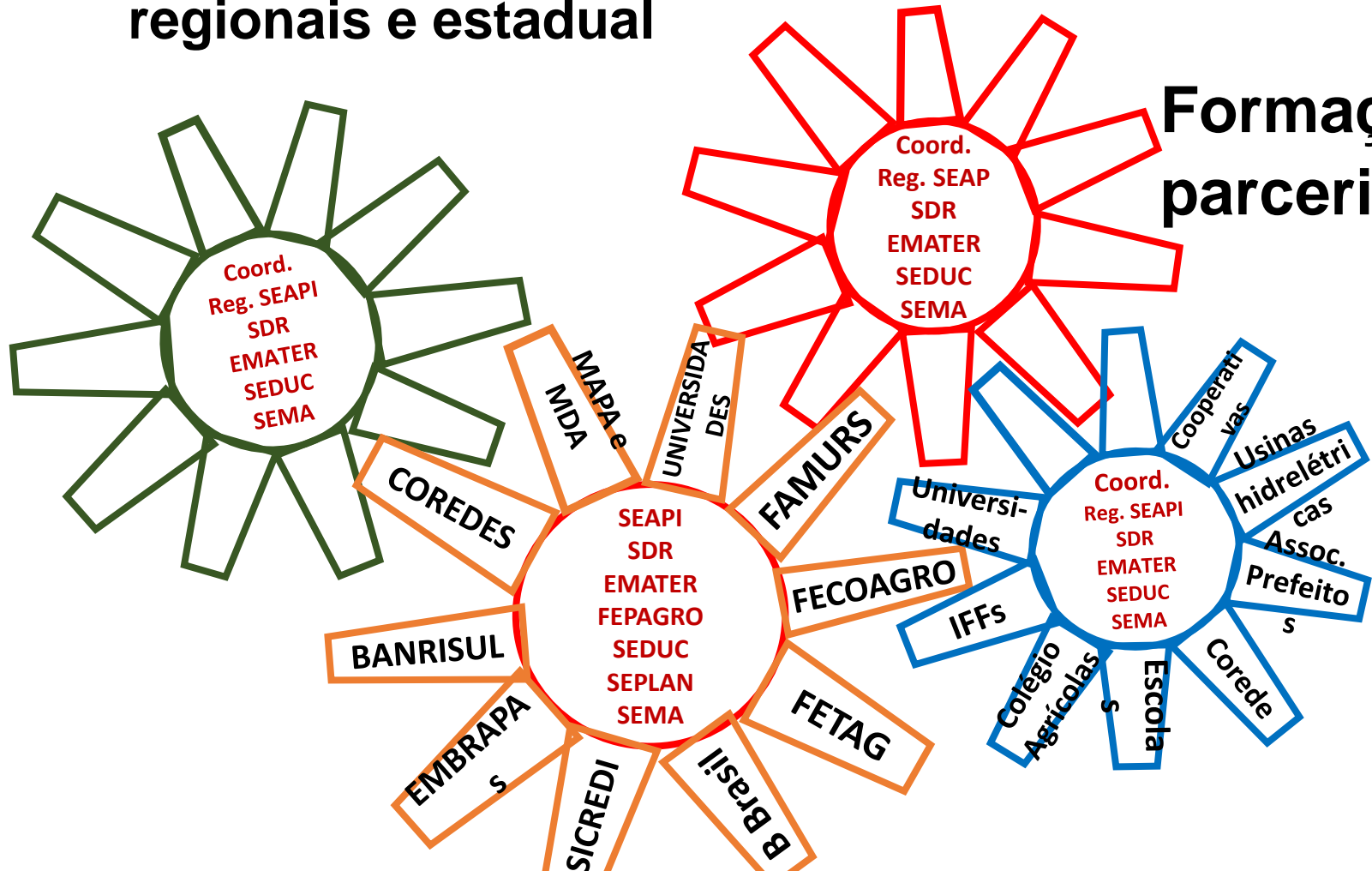
TEC  
TECNOLOGIA





# ESTRATÉGIA: Organização e composição dos grupos regionais e estadual

**Formação de parcerias**



Organização:



(51) 8039-7783

Realização:



Informações: sargs@sargs.com.br

Apoio:



Grupo Gestor:



SECRETARIA DA AGRICULTURA, PECUÁRIA E IRRIGAÇÃO  
SECRETARIA DE DESENVOLVIMENTO RURAL E COOPERATIVISMO  
SECRETARIA DO AMBIENTE E DESENVOLVIMENTO SUSTENTÁVEL  
SECRETARIA DA EDUCAÇÃO



**CONSERVAR  
PARA PRODUZIR  
MELHOR**  
Programa Estadual de  
Conservação do Solo e da Água



**CONSERVAR  
PARA PRODUZIR  
MELHOR**  
Programa Estadual de  
Conservação do Solo e da Água

# AÇÕES ESTADUAIS



Organização:



Realização:



**SARGS**  
Sociedade de Agronomia  
do Rio Grande do Sul

Apoio:



**MUTUA-RS**  
CADA DE ASSISTÊNCIA DOS PRODUTORES DO CREA-RS



Grupo Gestor:



GOVERNO DO ESTADO DO RIO GRANDE DO SUL



**TOLOS**  
PELO RIO GRANDE  
SECRETARIA DA AGRICULTURA,  
PECUÁRIA E IRRIGAÇÃO  
SECRETARIA DE DESENVOLVIMENTO  
RURAL E COOPERATIVISMO



**CONSERVAR  
PARA PRODUZIR  
MELHOR**  
Programa Estadual de  
Conservação do Solo e da Água



**CONSERVAR  
PARA PRODUZIR  
MELHOR**  
Programa Estadual de  
Conservação do Solo e da Água

# 15 DE ABRIL – DIA NACIONAL DA CONSERVAÇÃO DO SOLO

## Reunião do grupo gestor e lançamento o site do programa



Organização:



(51) 8039-7783

Realização:



Informações: [sargs@sargs.com.br](mailto:sargs@sargs.com.br)

Apoio:



Grupo Gestor:



GOVERNO DO ESTADO DO RIO GRANDE DO SUL  
**TOS  
PELO RIO GRANDE**  
SECRETARIA DA AGRICULTURA,  
PECUÁRIA E IRRIGAÇÃO  
SECRETARIA DE DESENVOLVIMENTO  
RURAL E COOPERATIVISMO  
SECRETARIA DO AMBIENTE E  
DESENVOLVIMENTO SUSTENTÁVEL  
SECRETARIA DA EDUCAÇÃO



**CONSERVAR PARA PRODUIZIR MELHOR**  
Programa Estadual de Conservação do Solo e da Água



**CONSERVAR PARA PRODUIZIR MELHOR**  
Programa Estadual de Conservação do Solo e da Água

**CONFERÊNCIA ESTADUAL**

**CONSERVAÇÃO DE SOLO E ÁGUA**

**AÇÕES REGIONAIS**



**Fórum Regional de Conservação do Solo e da Água FENASOJA**



**EXPOSOL**



**SIMPÓSIO SOJA BAGÉ**



**XIII FENATRIGO**  
FEIRA NACIONAL DO TRÍBICOZULTAIRS

Organização:



(51) 8039-7783

Realização:



Informações: sargs@sargs.com.br

Apoio:



Grupo Gestor:



SECRETARIA DA AGRICULTURA, PECUÁRIA E PESQUISA  
SECRETARIA DE DESENVOLVIMENTO RURAL E COOPERATIVISMO  
SECRETARIA DO AMBIENTE E DESENVOLVIMENTO SUSTENTÁVEL  
SECRETARIA DA EDUCAÇÃO





**CONSERVAR PARA PRODUZIR MELHOR**  
Programa Estadual de Conservação do Solo e da Água



**CONSERVAR PARA PRODUZIR MELHOR**  
Programa Estadual de Conservação do Solo e da Água



# SEMINÁRIO REGIONAL DE CONSERVAÇÃO DO SOLO E ÁGUA - ARVOREZINHA



Organização:



(51) 8039-7783

Realização:



**SARGS**  
Sociedade de Agronomia do Rio Grande do Sul

Informações: [sargs@sargs.com.br](mailto:sargs@sargs.com.br)

Apoio:



**MUTUA-RS**  
LIGAÇÃO DE ASSISTÊNCIA DOS PROPRIETÁRIOS DO URSUL



Grupo Gestor:



GOVERNO DO ESTADO DO RIO GRANDE DO SUL



SECRETARIA DA AGRICULTURA, PECUÁRIA E IRRIGAÇÃO  
SECRETARIA DE DESENVOLVIMENTO RURAL E COOPERATIVISMO  
SECRETARIA DO AMBIENTE E DESENVOLVIMENTO SUSTENTÁVEL  
SECRETARIA DA EDUCAÇÃO



# TOUR TECNOLÓGICO: MANEJO E CONSERVAÇÃO DO SOLO E ÁGUA - 2016



FEBRAPDP; CAT(Panambi e Condor, Palmeira das Missões e Ijuí), Emater/RS-Ascar; Cotripal; CCGL TEC; Unicruz; Cesnors/UFSM.

Organização:



(51) 8039-7783

Realização:



**SARGS**  
Sociedade de Agronomia  
do Rio Grande do Sul

Informações: [sargs@sargs.com.br](mailto:sargs@sargs.com.br)

Apoio:



Grupo Gestor:



SECRETARIA DA AGRICULTURA, PISCICULTA E IRRIGAÇÃO  
SECRETARIA DE DESENVOLVIMENTO RURAL E COOPERATIVISMO  
SECRETARIA DO AMBIENTE E DESENVOLVIMENTO SUSTENTÁVEL  
SECRETARIA DA EDUCAÇÃO



**CONSERVAR PARA PRODUZIR MELHOR**  
Programa Estadual de Conservação do Solo e da Água



**CONSERVAR PARA PRODUZIR MELHOR**  
Programa Estadual de Conservação do Solo e da Água

# CAMPANHA DA AMGSR



**Coordenação:**



**Apoio:**





CONSERVAR  
PARA PRODUIZIR  
MELHOR  
Programa Estadual de  
Conservação do Solo e da Água



CONSERVAR  
PARA PRODUIZIR  
MELHOR  
Programa Estadual de  
Conservação do Solo e da Água

# GIRA TÉCNICA COM ATRS DE SOLOS DA EMATER NA PRORIEDADE EDI VERNER JAN – Santo Augusto





**CONSERVAR  
PARA PRODUZIR  
MELHOR**  
Programa Estadual de  
Conservação do Solo e da Água



**CONSERVAR  
PARA PRODUZIR  
MELHOR**  
Programa Estadual de  
Conservação do Solo e da Água

# AÇÕES MUNICIPAIS



Seminário – São Miguel das Missões



DTs e dias de campo

Organização:



(51) 8039-7783

Realização:



**SARGS**  
Sociedade de Agronomia  
do Rio Grande do Sul

Informações: [sargs@sargs.com.br](mailto:sargs@sargs.com.br)

Apoio:



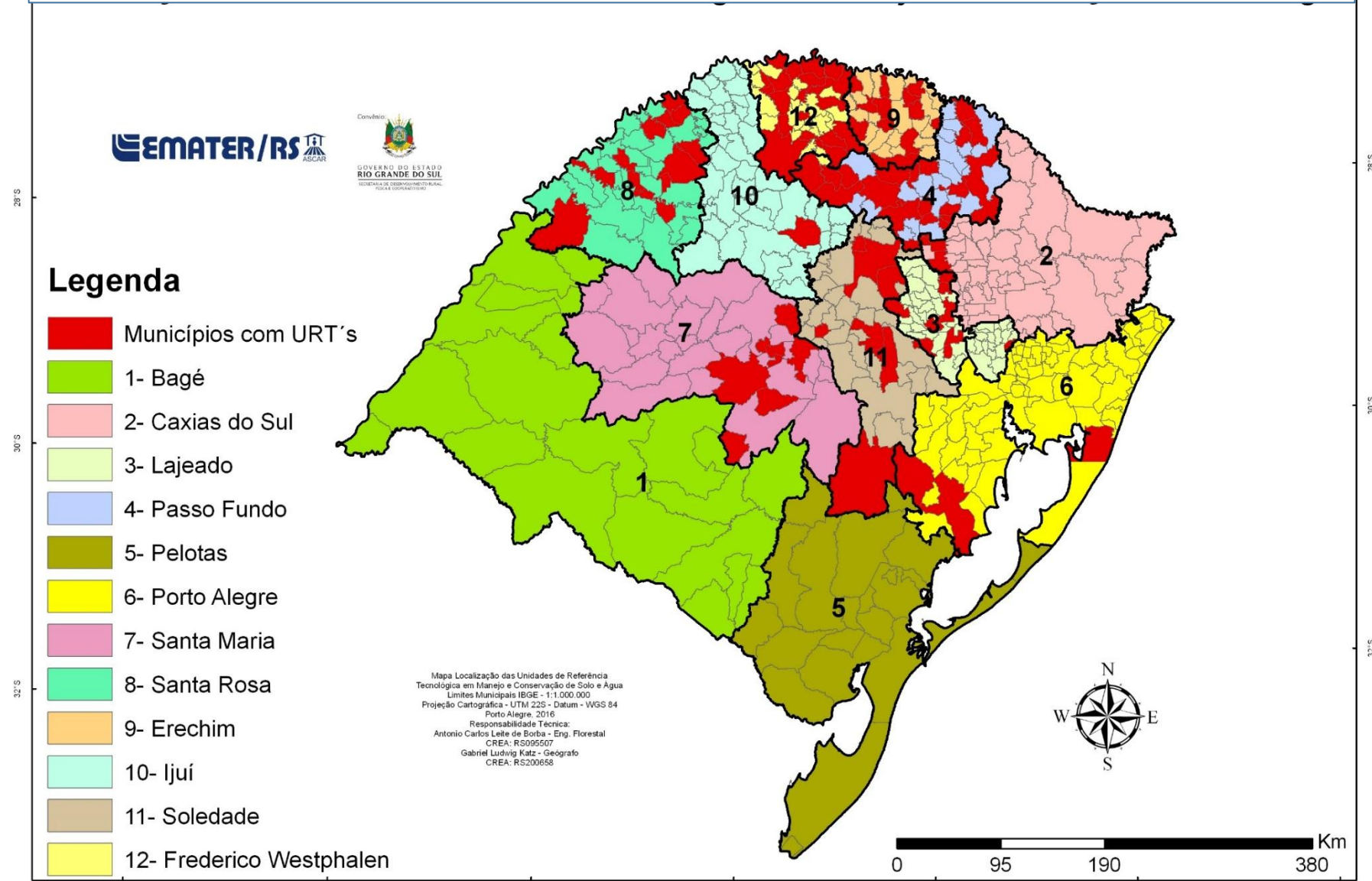
Grupo Gestor:



SECRETARIA DA AGRICULTURA,  
PECUÁRIA E IRRIGAÇÃO  
SECRETARIA DE DESENVOLVIMENTO  
RURAL E COOPERATIVISMO  
SECRETARIA DO AMBIENTE E  
DESENVOLVIMENTO SUSTENTÁVEL  
SECRETARIA DA EDUCAÇÃO



## AÇÕES MUNICIPAIS – LOCAIS COM UNIDADES DE REFERÊNCIA





**CONSERVAR PARA PRODUZIR MELHOR**  
Programa Estadual de Conservação do Solo e da Água



**CONSERVAR PARA PRODUZIR MELHOR**  
Programa Estadual de Conservação do Solo e da Água

## UR - Tuparandi e Ibirubá



Foto: Esreg Santa Rosa



Foto: EM Ibirubá

Organização:



(51) 8039-7783

Realização:



**SARGS**  
Sociedade de Agronomia do Rio Grande do Sul

Informações: [sargs@sargs.com.br](mailto:sargs@sargs.com.br)

Apoio:



Grupo Gestor:



SECRETARIA DA AGRICULTURA, PECUÁRIA E IRRIGAÇÃO  
SECRETARIA DE DESENVOLVIMENTO RURAL E COOPERATIVISMO  
SECRETARIA DO AMBIENTE E DESENVOLVIMENTO SUSTENTÁVEL  
SECRETARIA DA EDUCAÇÃO



**CONSERVAR  
PARA PRODUZIR  
MELHOR**  
Programa Estadual de  
Conservação do Solo e da Água



**CONSERVAR  
PARA PRODUZIR  
MELHOR**  
Programa Estadual de  
Conservação do Solo e da Água



## Unidade de referência município de Mormaço



Chuva: 250mm



Fotos: EM Mormaco





**CONSERVAR PARA PRODUZIR MELHOR**  
Programa Estadual de Conservação do Solo e da Água



**CONSERVAR PARA PRODUZIR MELHOR**  
Programa Estadual de Conservação do Solo e da Água

**URs – Sertão, Barão Cotegipe, Carlos Gomes, Barra Rio Azul, São Valentim, Faxinalzinho....**



Fotos Esreg Erechim



**CONSERVAR PARA PRODUZIR MELHOR**  
Programa Estadual de Conservação do Solo e da Água



**CONSERVAR PARA PRODUZIR MELHOR**  
Programa Estadual de Conservação do Solo e da Água

# UR - Camaquã



Fotos EM Camaquã

Organização:



(51) 8039-7783

Realização:



**SARGS**  
Sociedade de Agronomia do Rio Grande do Sul

Informações: [sargs@sargs.com.br](mailto:sargs@sargs.com.br)

Apoio:



Grupo Gestor:



SECRETARIA DA AGRICULTURA, PECUÁRIA E IRRIGAÇÃO  
SECRETARIA DE DESENVOLVIMENTO RURAL E COOPERATIVISMO  
SECRETARIA DO AMBIENTE E DESENVOLVIMENTO SUSTENTÁVEL  
SECRETARIA DA EDUCAÇÃO



CONSERVAR  
PARA PRODUZIR  
MELHOR

Programa Estadual de  
Conservação do Solo e da Água



CONSERVAR  
PARA PRODUZIR  
MELHOR

Programa Estadual de  
Conservação do Solo e da Água



**UR – Dom Feliciano**



Fotos: EM Dom Feliciano



**CONSERVAR  
PARA PRODUZIR  
MELHOR**  
Programa Estadual de  
Conservação do Solo e da Água



**CONSERVAR  
PARA PRODUZIR  
MELHOR**  
Programa Estadual de  
Conservação do Solo e da Água



**UR – Barra  
Ribeiro -  
cultivo  
Batata doce**



Fotos: EM Barra do  
Ribeiro



CONSERVAR  
PARA PRODUZIR  
MELHOR  
Programa Estadual de  
Conservação do Solo e da Água



CONSERVAR  
PARA PRODUZIR  
MELHOR  
Programa Estadual de  
Conservação do Solo e da Água

## UR – Cachoeira do Sul –



Fotos: Em Cachoeira do Sul



# Erosão em campo nativo na região de Santa Maria



Fotos: ESREG Santa Maria

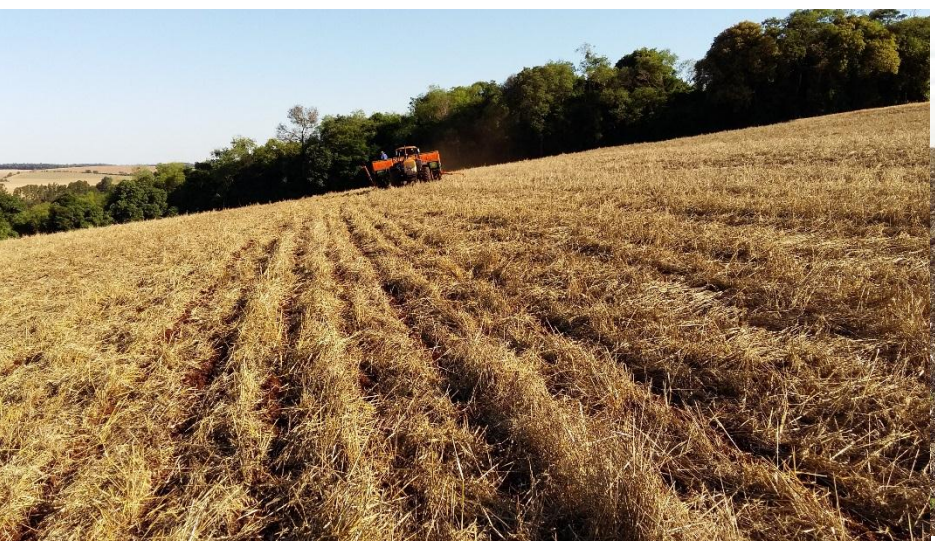


CONSERVAR  
PARA PRODUZIR  
MELHOR  
Programa Estadual de  
Conservação do Solo e da Água



CONSERVAR  
PARA PRODUZIR  
MELHOR  
Programa Estadual de  
Conservação do Solo e da Água

## Propriedade e fotos de Marcus Fridrich – CAT Ijuí





**CONSERVAR  
PARA PRODUZIR  
MELHOR**  
Programa Estadual de  
Conservação do Solo e da Água



**CONSERVAR  
PARA PRODUZIR  
MELHOR**  
Programa Estadual de  
Conservação do Solo e da Água







## Agradecimentos:

**Escritórios municipais e regionais da Emater**  
**Coordenarias Regionais da Seapi**  
**Grupo Gestor**  
**Entidades de apoio ao Programa**

# Muito Obrigado!!!

Organização:



(51) 8039-7783

Realização:



**SARGS**  
Sociedade de Agronomia  
do Rio Grande do Sul

Informações: [sargs@sargs.com.br](mailto:sargs@sargs.com.br)

Apoio:



**MUTUA-RS**  
CASA DE ASSISTÊNCIA DOS PROPRIETÁRIOS DE CRIARIAS



Grupo Gestor:



GOVERNO DO ESTADO  
DO RIO GRANDE DO SUL  
**TODS**  
PELO RIO GRANDE

SECRETARIA DA AGRICULTURA,  
PECUÁRIA E IRRIGAÇÃO  
SECRETARIA DE DESENVOLVIMENTO  
RURAL E COOPERATIVISMO  
SECRETARIA DO AMBIENTE E  
DESENVOLVIMENTO SUSTENTÁVEL  
SECRETARIA DA EDUCAÇÃO